

# ไต้หวัน ทะเลสาบสุริยัน จันทรา 5 วัน 3 คืน

โดยสายการบิน NOKSCOOT



**nok**scoot



กำหนดวันเดินทาง: 1 – 5, 3 – 7, 4 – 8, 8 – 12, 9 – 13, 16 – 20, 18 – 22 เม.ย., 19 – 23, 20 – 24, 21 – 25, 22 – 26, 23 – 27, 24 – 28, 25 – 29 เม.ย. 60	<b>19,900.-</b>
30 เม.ย. – 4 พ.ค., 1 – 5, 2 – 6, 7 – 11, 8 – 12, 13 – 17, 14 – 18, 15 – 19 พ.ค. 16 – 20, 17 – 21, 18 – 22, 19 – 23, 20 – 24, 21 – 25, 22 – 26, 23 – 27, พ.ค. 25 – 29, 26 – 30, 27 – 31 พ.ค., 28 พ.ค. – 1 มิ.ย., 29 พ.ค. – 2 มิ.ย., 30 พ.ค. – 3 มิ.ย. 60	<b>19,900.-</b>
5 – 9, 6 – 10, 26 – 30 เม.ย., 27 เม.ย. – 1 พ.ค., 28 เม.ย. – 2 พ.ค., 29 เม.ย. – 3 พ.ค. 60	<b>20,900.-</b>
3 – 7, 4 – 8, 5 – 9, 6 – 10, 9 – 13, 10 – 14, 11 – 15, 12 – 16 พ.ค. 60	<b>20,900.-</b>
10 – 14, 11 – 15, 14 – 18, 15 – 19 เม.ย. 60	<b>24,900.-</b>

	โปรแกรมการเดินทาง	เข้า	เที่ยง	ค่ำ	โรงแรมที่พัก
1	กรุงเทพฯ (ดอนเมือง)	X	X	→	
2	กรุงเทพฯ – สนามบินเถาหยวน – หนานโถว – ทะเลสาบสุริยันจันทรา – วัดเหวินหวู่ – วัดพระถังซัมจั๋ง – ไถจง – ตลาดฝงเจียไนท์มาร์เก็ต	O	O	O	HOLIDAY INN HOTEL
3	ไถจง – ไทเป – อุทยานแห่งชาติเย่หลิว – หมู่บ้านโบราณจิวเฟิ่น – ตลาดซื้อหลิไนท์มาร์เก็ต	O	O	O	INTRENDY HOTEL
4	พิพิธภัณฑ์กู่กง – ดึกไทเป 101 (รวมชั้น 89) – DUTY FREE – อนุสรณ์สถานเจียงไคเช็ค – ร้านขนมเหวยเก๋อ – ซีเหมินติง – หนานโถว	O	O	O	TAOYUAN AIRPORT CITY SUITES HOTEL
5	สนามบินเถาหยวน – กรุงเทพฯ	→	X	X	

วันแรกของการเดินทาง กรุงเทพฯ – สนามบินดอนเมือง		
	สำหรับไฟล์ท XW182 ในวันจันทร์, พุธ, พฤหัสบดีและอาทิตย์	
22.30 น.	คณะพร้อมกันที่สนามบินดอนเมือง เคาน์เตอร์ 7 Nok Scoot ประตู 5-6 สายการบิน Nok Scoot โดยมีเจ้าหน้าที่คอยให้การต้อนรับและอำนวยความสะดวกก่อนขึ้นเครื่อง	
02.15 น.	ออกเดินทางสู่ไทเป โดยสายการบิน NokScoot เที่ยวบินที่ XW182 (ไม่มีอาหารบนเครื่อง)	
	สำหรับไฟล์ท XW182 ในวันอังคาร, ศุกร์และเสาร์	
21.30 น.	คณะพร้อมกันที่สนามบินดอนเมือง เคาน์เตอร์ 7 Nok Scoot ประตู 5-6 สายการบิน Nok Scoot โดยมีเจ้าหน้าที่คอยให้การต้อนรับและอำนวยความสะดวกก่อนขึ้นเครื่อง	
00.20 น.	ออกเดินทางสู่ไทเป โดยสายการบิน NokScoot เที่ยวบินที่ XW182 (ไม่มีอาหารบนเครื่อง)	
วันที่สองของการเดินทาง สนามบินเถาหยวน – หนานโถว – ล่องเรือทะเลสาบสุริยัน จันทรา – วัดเหวินหวู่ – วัดพระถังซัมจั๋ง – ไถจง – ตลาดฝงเจียไนท์มาร์เก็ต		
	สำหรับไฟล์ท XW182 ในวันจันทร์, พุธ, พฤหัสบดีและอาทิตย์	
07.05 น.	ถึงท่าอากาศยานสนามบินเถาหยวน สนามบินแห่งชาติประเทศไต้หวัน (เวลาท้องถิ่นเร็วกว่าประเทศไทย 1 ชั่วโมง) พาท่านผ่านพิธีตรวจคนเข้าเมืองและศุลกากร	
	สำหรับไฟล์ท XW182 ในวันอังคาร, ศุกร์และเสาร์	
05.10 น.	ถึงท่าอากาศยานสนามบินเถาหยวน สนามบินแห่งชาติประเทศไต้หวัน (เวลาท้องถิ่นเร็วกว่าประเทศไทย 1 ชั่วโมง) พาท่านผ่านพิธีตรวจคนเข้าเมืองและศุลกากร	
	รับประทานอาหารเช้า (BREAKFAST BOX)	(BREAKFAST BOX)
	จากนั้นนำท่านเดินทางโดยรถโค้ช สู่เมืองหนานโถว มณฑลที่ใหญ่ที่สุดของไต้หวัน ที่ไม่มีทางออกสู่ทะเล หลังจากนั้นนำท่านแวะชิมชาอูหลง เป็นชาต้นตำรับและขึ้นชื่อของชาไต้หวันที่ท่านสามารถนำไปเป็นของฝาก	
เที่ยง	รับประทานอาหารกลางวัน ณ ภัตตาคาร (ปลาประธนาธิบดี)	
	นำท่านล่องเรือทะเลสาบสุริยัน-จันทรา ซึ่งเป็นทะเลสาบน้ำจืดที่ใหญ่ที่สุดและเป็นเขื่อนที่	

สำคัญในไต้หวัน มีความยาวถึง 33 กิโลเมตร ครึ่งบนเหมือนพระอาทิตย์ ครึ่งล่างเหมือนพระจันทร์ เลี้ยว รอบๆ ทะเลสาบแห่งนี้จะมีจุดสำคัญที่ท่องเที่ยวมากมาย จากนั้นนำท่านกราบไหว้สิ่งศักดิ์สิทธิ์ที่ วัดเหวินหวู่ เช่น ศาสดาขงจื้อ เทพเจ้าแห่งปัญญา และเทพกวนอู เทพเจ้าแห่งความซื่อสัตย์ รวมถึงสิงโตหินอ่อน 2 ตัว ที่ตั้งอยู่หน้าวัด ซึ่งมีมูลค่าตัวละ 1 ล้านเหรียญไต้หวัน จากนั้นนำท่านสู่ วัดพระถังซัมจั๋ง นมัสการพระอัฐิของพระถังซัมจั๋ง ที่อันเชิญมาจากชมพูทวีป หลังจากนั้นนำท่านเดินทางไปยังเมืองไถจง



ค่ำ	รับประทานอาหารค่ำ ณ ภัตตาคาร	
	นำท่านช้อปปิ้ง ตลาดฝงเจีย ในทงมาร์เก็ต ที่มีสินค้าหลากหลายให้ท่านเลือกสรร ซึ่งถือได้ว่าเป็นตลาดกลางคืนที่ใหญ่ที่สุดในไถจงเลยทีเดียว	
	นำคณะเข้าสู่ที่พัก ✈️ โรงแรม <b>Holiday Inn Hotel</b> หรือเทียบเท่า	

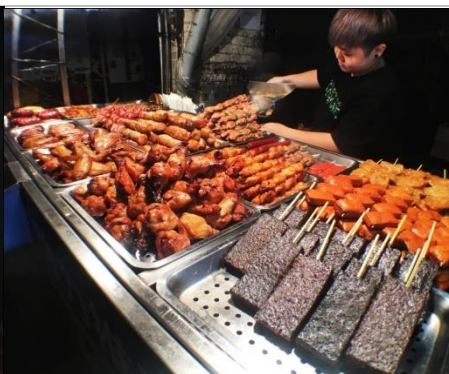
**วันที่สามของการเดินทาง ไถจง – ไทเป – อุทยานเย่หลิว – หมู่บ้านโบราณจิวเฟิน – ชื่อหลินในทงมาร์เก็ต**

เช้า	รับประทานอาหารเช้า ณ ห้องอาหารของโรงแรม	
	เดินทางสู่เมืองไทเป	
เที่ยง	รับประทานอาหารกลางวัน ณ ภัตตาคาร (อาหารทะเล)	
	นำท่านเดินทางสู่ อุทยานแห่งชาติเย่หลิว อุทยานแห่งนี้ตั้งอยู่ทางส่วนเหนือสุดของเกาะไต้หวัน มีลักษณะพื้นที่เป็นแหลมยื่นไปในทะเล การเซาะกร่อนของน้ำทะเลและลมทะเล ทำให้เกิดโขดหินงอกเป็นรูปร่างลักษณะต่าง ๆ นาดินตาที่เดียว โดยเฉพาะหินรูปพระเศียรราชินี ซึ่งมีชื่อเสียงโด่งดังไปทั่วโลก ให้ท่านอิสระช้อปปิ้งหมู่บ้านโบราณจิวเฟิน ซึ่งเป็นแหล่งเหมืองทองที่มีชื่อเสียงตั้งแต่สมัยกษัตริย์กวงสวี่ แห่งราชวงศ์ชิง มีนักขุดทองจำนวนมากพากันมาขุดทองที่นี่ การโหมขุดทองและแร่ธาตุต่างๆ ทำให้จำนวนแร่ลดลงอย่างน่าใจหาย ผู้คนพากันอพยพย้ายออกไปเหลือทิ้งไว้เพียงแต่ความทรงจำ จนกระทั่งมี การใช้จิวเฟินเป็นฉากในการถ่ายทำภาพยนตร์ "เปยซังเจิงซือ" และ "อู่เหยียน เตอะซันซิว" ทัศนียภาพภูเขาที่สวยงามในฉากภาพยนตร์ ได้ดึงดูดนักท่องเที่ยวจำนวนมากให้เดินทางมาชื่นชม จิวเฟินจึงกลับมาคึกคักและมีชีวิตชีวาอีกครั้ง	





<b>ค่ำ</b>	รับประทานอาหารค่ำ ณ ภัตตาคาร (เสี่ยวหลงเปา)	
	นำท่านช้อปปิ้ง <b>ตลาดซือหลิน</b> ในทิมาร์เก็ต ที่ใหญ่ที่สุดในไทเป ให้ท่านซื้อสินค้าพื้นเมือง อาหาร หรือสินค้าที่ระลึก อิสระตามอัธยาศัย	



	นำคณะเข้าสู่ที่พัก ✈️ <b>โรงแรม Intrendy Hotel</b> หรือเทียบเท่า	
--	--	--

**วันที่สี่ของการเดินทาง      พิพิธภัณฑท์กู่กง – ดึกไทเป 101 (รวมชั้นชั้น 89) – Duty Free –**  
**อนุสรณ์สถานเจียงไคเช็ค – ร้านขนมเหว่ยเก้อ – ซีเหมินติง**

<b>เช้า</b>	รับประทานอาหารเช้า ณ ห้องอาหารของโรงแรม	
	นำท่านชม <b>พิพิธภัณฑท์กู่กง</b> ที่ได้ชื่อว่า เป็น 1 ใน 4 สุดยอดพิพิธภัณฑท์ของโลก สถานที่รวบรวมของล้ำค่าในพระราชวังกู่กงของปักกิ่งไว้ที่นี่ทั้งหมดและมีประวัติยาวนานกว่า 5,000 ปี ชมของล้ำค่าหายาก เช่น หยกผักกาดขาว หยกหมูสามชั้น หยกตราประทับประจำตัวเฉียนหลงฮ่องเต้ งามข่างแกะสลัก ฯลฯ จากนั้นนำท่านเดินทางสู่ <b>ดึกไทเป101</b> (รวมค่าขึ้นดึก รวมค่าขึ้นดึกชมวิวชั้น 89 แล้ว) ดึกที่มีความสูงถึง 508 เมตร เป็นสัญลักษณ์ของเมืองไทเป ที่นี้ยังมีจุดชมวิวที่สูงติดอันดับโลกอีกด้วย ภายในตัวอาคารมีลูกตุ้มขนาดใหญ่หนักกว่า 900 ตัน ทำหน้าที่กันการสั่นสะเทือนเวลาที่เกิดแผ่นดินไหวและนำท่านขึ้นลิฟต์ที่มีความเร็วที่สุดในโลก ด้วยความเร็วประมาณ 1,008 เมตรต่อนาที	



<b>เที่ยง</b>	รับประทานอาหารกลางวัน ณ ภัตตาคาร	
<b>บ่าย</b>	นำท่านอิสระช้อปปิ้งที่ <b>Duty Free</b> จากนั้นนำท่านชม <b>อนุสรณ์สถานเจียงไคเช็ค</b> ที่สร้างขึ้นเพื่อรำลึกถึงอดีตประธานาธิบดีเจียงไคเช็ค ใช้เวลาในการสร้างถึง 3 ปี สร้างแล้วเสร็จในปี พ.ศ. 2523 มีพื้นที่ประมาณ 205 แสนตารางเมตร ท่านสามารถชมชีวประวัติและรูปภาพประวัติศาสตร์สำคัญที่หาดูได้ยากภายในอนุสรณ์สถาน หลังจากนั้นนำท่านเลือกซื้อของฝาก ขนมยอดนิยมของไต้หวัน ที่ร้าน <b>เหว่ยเก้อ</b> (ขนมพายสับประรด, ป๊อปคอร์น, เห็ดทอด เป็นต้น) หลังจากนั้น	



<b>ค่ำ</b>	รับประทานอาหารค่ำ ณ ภัตตาคาร ( <b>บุฟเฟต์สุกี้ ซาซุ ซาซุ</b> )	
	หลังจากนั้นนำท่านอัพเดทแฟชั่น และการตกแต่งร้านค้า สไตลไต้หวัน ให้ท่านได้ <b>ช้อปปิ้งย่านซีเหมินติง</b> หรือสยามสแควร์ไต้หวัน อิสระช้อปปิ้งสินค้าหลากหลายรวมทั้งสินค้าแฟชั่นเทรนด์ใหม่ๆ มากมาย อาทิ <b>Onitsuka Tiger, Nike, Puma etc.</b>	
	นำคณะเข้าสู่ที่พัก ✈️ <b>โรงแรม Taoyuan Airport City Suite Hotel</b> หรือเทียบเท่า	

**วันที่ห้าของการเดินทาง      สนามบินเถาหยวน – กรุงเทพฯ (ดอนเมือง)**

	<b>สำหรับไฟล์ท XW181 ใน วันจันทร์, พุธ, พุธ, พุธ และอาทิตย์</b>	
<b>09.40 น.</b>	สมควรแก่เวลานำท่านเดินทางสู่ สนามบินเถาหยวน สนามบินแห่งชาติประเทศไต้หวัน อ่าลากง ไทเป เดินทางกลับสู่กรุงเทพฯโดยสายการบิน <b>NokScoot</b> โดยเที่ยวบินที่ <b>XW181 (ไม่มีอาหารบริการบนเครื่อง)</b>	<b>(BREAKFAST BOX)</b>
<b>12.15 น.</b>	เดินทางกลับถึงสนามบินดอนเมือง กรุงเทพฯ ประเทศไทย โดยสวัสดิภาพ	
	<b>สำหรับไฟล์ท XW181 ใน วันอังคาร, ศุกร์ และเสาร์</b>	
<b>06.20 น.</b>	สมควรแก่เวลานำท่านเดินทางสู่ สนามบินเถาหยวน สนามบินแห่งชาติประเทศไต้หวัน อ่าลากง ไทเป เดินทางกลับสู่กรุงเทพฯโดยสายการบิน <b>NokScoot</b> โดยเที่ยวบินที่ <b>XW181 (ไม่มีอาหารบริการบนเครื่อง)</b>	<b>(BREAKFAST BOX)</b>



## ไต้หวัน ทะเลสาบสุริยัน จันทรา 5 วัน 3 คืน

### สายการบิน Nokscot (XW)

กำหนดการเดินทาง	ผู้ใหญ่พัก ห้องละ 2 ท่าน	เด็กมีเตียง พักกับ ผู้ใหญ่ 1 ท่าน	เด็กมีเตียง พักกับผู้ใหญ่ 2 ท่าน	เด็กไม่มีเตียง พักกับผู้ใหญ่ 2 ท่าน	พักเดี่ยว เพิ่ม
วันที่ 1 – 5, 3 – 7, 4 – 8, 8 – 12, 9 – 13, 16 – 20, 18 – 22 เม.ย., 19 – 23, 20 – 24, 21 – 25, 22 – 26, 23 – 27, 24 – 28, 25 – 29 เม.ย. 60	<b>19,900</b>	<b>19,900</b>	<b>19,900</b>	<b>19,900</b>	<b>4,500</b>
วันที่ 30 เม.ย. – 4 พ.ค., 1 – 5, 2 – 6, 7 – 11, 8 – 12, 13 – 17, 14 – 18, 15 – 19, 16 – 20, 17 – 21, 18 – 22, 19 – 23, 20 – 24, 21 – 25, 22 – 26, 23 – 27, พ.ค. 25 – 29, 26 – 30, 27 – 31 พ.ค., 28 พ.ค. – 1 มิ.ย., 29 พ.ค. – 2 มิ.ย., 30 พ.ค. – 3 มิ.ย. 60	<b>19,900</b>	<b>19,900</b>	<b>19,900</b>	<b>19,900</b>	<b>4,500</b>
วันที่ 5 – 9, 6 – 10, 26 – 30 เม.ย., 27 เม.ย. – 1 พ.ค., 28 เม.ย. – 2 พ.ค., 29 เม.ย. – 3 พ.ค. 60	<b>20,900</b>	<b>20,900</b>	<b>20,900</b>	<b>20,900</b>	<b>4,500</b>
วันที่ 3 – 7, 4 – 8, 5 – 9, 6 – 10, 9 – 13, 10 – 14, 11 – 15, 12 – 16 พ.ค. 60	<b>20,900</b>	<b>20,900</b>	<b>20,900</b>	<b>20,900</b>	<b>4,500</b>
วันที่ 10 – 14, 11 – 15, 14 – 18, 15 – 19 เม.ย. 60	<b>24,900</b>	<b>24,900</b>	<b>24,900</b>	<b>24,900</b>	<b>4,500</b>

**โปรดตรวจสอบ PASSPORT :** ต้องมีอายุไม่ต่ำกว่า 6 เดือน หรือ 180 วัน ขึ้นไปก่อนการเดินทาง และต้องมีหน้ากระดาษอย่างต่ำ 6 หน้า

**หมายเหตุ :** สำหรับผู้เดินทางที่อายุไม่ถึง 18 ปี และไม่ได้เดินทางกับบิดา มารดา ต้องมีจดหมายยินยอมให้บุตรเดินทางไปต่างประเทศจากบิดาหรือมารดาแนบมาด้วย

**\*\*\*ราคาทัวร์ข้างต้นยังไม่รวมค่าทิปคนขับรถ และมัดคเทศก์**

**ท่านละ 400 เหรียญไต้หวัน /ทริป/ต่อท่าน\*\*\***

**ทิปหัวหน้าทัวร์แล้วแต่ความประทับใจ**

**\*\* แจกน้ำดื่มวันละ 1 ขวด \*\***

**\*\* โปรแกรมอาจจะมีการปรับเปลี่ยนตามความเหมาะสมของสภาพอากาศและฤดูกาล \*\***

#### **เงื่อนไขการให้บริการ**

1. บริษัทฯ สงวนสิทธิ์ที่จะไม่รับผิดชอบต่อค่าชดเชยความเสียหาย ไม่ว่าจะกรณีที่กองตรวจคนเข้าเมือง ของไทยไม่อนุญาตให้เดินทางออกหรือกองตรวจคนเข้าเมืองของแต่ละประเทศไม่อนุญาตให้เข้าเมือง

2. บริษัทฯ สงวนสิทธิ์ในการที่จะไม่รับผิดชอบต่อค่าชดเชยความเสียหาย อันเกิดจากเหตุสุดวิสัยที่ทาง บริษัทฯ ไม่สามารถควบคุมได้ เช่น การนัดหยุดงาน, จลาจล, การล่าช้าหรือยกเลิกของเที่ยวบิน
3. บริษัทฯ สงวนสิทธิ์ในการเปลี่ยนแปลงโปรแกรมรายการท่องเที่ยว โดยไม่ต้องแจ้งให้ทราบล่วงหน้า (โปรแกรมและรายละเอียดของการเดินทางอาจมีการเปลี่ยนแปลงได้ ทั้งนี้ขึ้นอยู่กับภาวะอากาศ และเหตุสุดวิสัยต่าง ๆ ที่ไม่สามารถคาดการณ์ล่วงหน้าโดยทางบริษัทฯ จะคำนึงถึงผลประโยชน์และความปลอดภัยของผู้ร่วมเดินทางเป็นสำคัญ)
4. บริษัทฯ สงวนสิทธิ์ในการเปลี่ยนแปลงอัตราค่าบริการ โดยไม่ต้องแจ้งให้ทราบล่วงหน้า
5. กรณีทีคณะไม่ครบจำนวน 10 ท่าน ทางบริษัทฯ สงวนสิทธิ์ในการงดออกเดินทาง โดยทางบริษัทฯ จะแจ้งให้ท่านทราบล่วงหน้าอย่างน้อย 7 วันก่อนการเดินทาง
6. เมื่อท่านทำการซื้อโปรแกรมทัวร์ ทางบริษัทฯ จะถือว่าท่านรับทราบและยอมรับเงื่อนไขของหมายเหตุทุกข้อแล้ว
7. ในกรณีที่ลูกค้าต้องออกตัวโดยสารถภายในประเทศ กรุณาติดต่อเจ้าหน้าที่ของบริษัทฯ ก่อนทุกครั้ง มิฉะนั้นทางบริษัทฯ จะไม่ขอรับผิดชอบค่าใช้จ่ายใดๆ ทั้งสิ้น

### **อัตราบริการนี้รวม**

1. ค่าตัวเครื่องบิน ชั้นนักท่องเที่ยวน ( Economy Class) ที่ระบุวันเดินทางไป-กลับพร้อมคณะ (ในกรณีที่มีความประสงค์อยู่ต่อ จะต้องไม่เกินจำนวนวัน จำนวนคนและมีค่าใช้จ่ายที่ทางสายการบินกำหนด)
2. ค่าภาษีสนามบินทุกแห่งตามรายการ
3. **ค่าน้ำหนักกระเป๋าเดินทางท่านละไม่เกิน 20 กก. (Nokscoot XW)**
4. ค่ารถโค้ชปรับอากาศนำเที่ยวตามรายการ พร้อมคนขับรถที่ชำนาญเส้นทาง
5. ค่าห้องพักในโรงแรมตามที่ระบุในรายการหรือเทียบเท่า
6. ค่าอาหารตามที่ระบุในรายการ
7. ค่าเข้าชมสถานที่ท่องเที่ยวตามรายการ
8. ค่าขึ้นดีกไทเป 101 (ราคา 600 NTD)
9. ค่ามัดคฤเทศก์ของบริษัทดูแลตลอดการเดินทาง
10. ค่าประกันอุบัติเหตุคุ้มครองในระหว่างการเดินทาง คุ้มครองในวงเงินท่านละ 1,000,000 บาท ค่า รักษาพยาบาลกรณีเกิดอุบัติเหตุวงเงินท่านละ 200,000 บาท ตามเงื่อนไขของกรมธรรม์  
**\*\* ลูกค้าท่านใดสนใจ...ซื้อประกันการเดินทางสำหรับครอบคลุมเรื่องสุขภาพสามารถสอบถามข้อมูลเพิ่มเติมกับทางบริษัทฯได้ \*\***  
 เบี้ยประกันเริ่มต้น 370 บาท [ระยะเวลา 5-7 วัน]  
 เบี้ยประกันเริ่มต้น 430 บาท [ระยะเวลา 8-10 วัน]  
**ความครอบคลุมผู้เอาประกันที่มีอายุมากกว่า 16 หรือน้อยกว่า 75 ปี**  
 [รักษาพยาบาล 2 ล้าน, รักษาต่อเนื่อง 2 แสน, เสียชีวิตหรือเสียอวัยวะจากอุบัติเหตุ 3 ล้านบาท]  
**ความครอบคลุมผู้เอาประกันที่มีอายุน้อยกว่า 16 หรือมากกว่า 75 ปี**  
 [รักษาพยาบาล 2 ล้าน, รักษาต่อเนื่อง 2 แสน, เสียชีวิตหรือเสียอวัยวะจากอุบัติเหตุ 1.5 ล้านบาท]
11. ค่าภาษีมูลค่าเพิ่ม 7%

### **อัตราบริการนี้ไม่รวม**

1. ค่าธรรมเนียมการจัดทำหนังสือเดินทาง (PASSPORT)
2. ค่าใช้จ่ายส่วนตัว อาทิเช่น ค่าอาหาร, ค่าเครื่องดื่มที่สั่งพิเศษ (มินิบาร์, น้ำดื่ม, นูทรี, เหล้า, เบียร์ ฯลฯ), ค่าโทรศัพท์ , ค่าซักรีด, ค่าธรรมเนียมหนังสือเดินทาง, ค่าน้ำหนักเกินจากทางสายการบินกำหนดเกินกว่ากำหนด, ค่ารักษาพยาบาล กรณีเกิดการเจ็บป่วยจากโรคประจำตัว, ค่ากระเป๋าเดินทางหรือของมีค่าที่สูญหายในระหว่างการเดินทาง เป็นต้น
3. ค่าธรรมเนียมวีซ่าเข้าประเทศใด่วัน สำหรับหนังสือเดินทางไทย(เล่มข้าราชการ) ต้องยื่นวีซ่าเข้าประเทศ

ได้วันมีค่าธรรมเนียม 1,700 บาทต่อท่าน และค่าบริการยื่นวีซ่า 500 บาทต่อท่าน ใช้ระยะเวลาในการยื่นวีซ่า 5-7 วันทำการ

4. ค่าห้องพักเดี่ยวตามอัตรา
5. ค่าธรรมเนียมวีซ่าสำหรับผู้เดินทางชาวต่างชาติและผู้ถือเอกสารต่างดาว
6. ค่าบริการยกกระเป๋าในโรงแรม ซึ่งท่านจะต้องดูแลกระเป๋าและทรัพย์สินด้วยตัวท่านเอง
7. ค่าทิปหัวหน้าทัวร์จากเมืองไทย (แล้วแต่ความพึงพอใจในการบริการของ หัวหน้าทัวร์)
8. ค่าธรรมเนียมน้ำมันและภาษีสนามบิน ในกรณีที่สายการบินมีการปรับขึ้นราคา
9. ค่าทิปมัคคเทศก์ท้องถิ่นและทิปพนักงานขับรถ (วันละ 100 เหรียญได้ทุกวัน ต่อท่าน) ทิปหัวหน้าทัวร์ (ตามความประทับใจ)

#### เงื่อนไขการสำรองที่นั่ง

1. กรุณาจองล่วงหน้าอย่างน้อย 30 วันก่อนการเดินทาง และกรุณาเตรียมเงินมัดจำ 10,000 บาท (**ที่นั่งจะยืนยันเมื่อได้รับเงินมัดจำแล้วเท่านั้น**)
2. การชำระค่าทัวร์ส่วนที่เหลือทางบริษัทฯ จะเรียกเก็บก่อนเดินทางไม่น้อยกว่า 15 วัน ท่านควรจัดเตรียมค่าทัวร์ให้เรียบร้อยก่อนกำหนด เนื่องจากทางบริษัทต้องสำรองค่าใช้จ่ายในส่วนของคุณค่าที่พักและตั๋วเครื่องบิน มิฉะนั้นจะถือว่าท่านยกเลิกการเดินทางโดยอัตโนมัติ

#### กรณียกเลิกการเดินทาง

1. แจ้งยกเลิกก่อนเดินทาง 30 วัน คืนค่าใช้จ่ายทั้งหมด
2. แจ้งยกเลิกก่อนเดินทาง 15-29 วัน เก็บค่าใช้จ่าย ท่านละ 10,000 บาท
3. แจ้งยกเลิกน้อยกว่า 15 วันก่อนเดินทาง ทางบริษัทฯ ขอสงวนสิทธิ์ เก็บค่าใช้จ่ายทั้งหมด
4. สำหรับผู้โดยสารที่ไม่ได้ถือหนังสือเดินทางไทย และทางบริษัทฯ เป็นผู้ยื่นวีซ่าให้ เมื่อผลวีซ่าผ่านแล้วมีการยกเลิกการเดินทางบริษัทฯ ขอสงวนสิทธิ์ในการคืนค่ามัดจำทั้งหมด
5. **บริษัทฯ ขอสงวนสิทธิ์ในการเก็บค่าใช้จ่ายทั้งหมดกรณีท่านยกเลิกการเดินทางและมีผลทำให้คณะเดินทางไม่ครบตามจำนวนที่บริษัทฯ กำหนดไว้ (10 ท่านขึ้นไป)** เนื่องจากเกิดความเสียหายต่อทางบริษัทฯ และผู้เดินทางอื่นที่เดินทางในคณะเดียวกัน บริษัทต้องนำไปชำระค่าเสียหายต่างๆที่เกิดจากการยกเลิกของท่าน
6. **กรณีเจ็บป่วย** จนไม่สามารถเดินทางได้ ซึ่งจะต้องมีใบรับรองแพทย์จากโรงพยาบาลรับรอง บริษัทฯ จะพิจารณาเลื่อนการเดินทางของท่านไปยังคณะต่อไป แต่ทั้งนี้ท่านจะต้องเสียค่าใช้จ่ายที่ไม่สามารถเรียกคืนได้ เช่น ค่าตั๋วเครื่องบิน ค่าห้อง ค่าธรรมเนียมวีซ่าตามที่สถานทูตฯ เรียกเก็บ และค่าใช้จ่ายอื่นที่เกิดขึ้นตามจริงในกรณีที่ไม่สามารถเดินทางได้
7. **กรณียื่นวีซ่าแล้วไม่ได้รับการอนุมัติวีซ่าจากทางสถานทูต (วีซ่าไม่ผ่าน)** และท่านได้ชำระค่าทัวร์หรือมัดจำมาแล้ว ทางบริษัทฯ คืนค่าทัวร์หรือมัดจำให้ แต่ทางบริษัทฯ ขอสงวนสิทธิ์ในการหักค่าบริการยื่นวีซ่า, ค่าวีซ่า และค่าใช้จ่ายบางส่วนที่เกิดขึ้นจริงเป็นกรณีไป (อาทิ กรณีออกตั๋วเครื่องบินไปแล้ว หรือได้ชำระค่าบริการในส่วนของโรงแรมนอก เช่น โรงแรม ฯลฯ ไปแล้ว) ทางบริษัทฯ ขอสงวนสิทธิ์ในการหักเก็บค่าใช้จ่ายจริงที่เกิดขึ้นแล้วกับท่านเป็นกรณีไป
8. **กรณีวีซ่าผ่านแล้ว แจ้งยกเลิกก่อนหรือหลังออกตัวโดยสาร** บริษัทฯ ขอสงวนสิทธิ์ในการ **ไม่คืนค่าทัวร์ทั้งหมด**
9. **กรณีวีซ่าผ่านแล้ว แต่กริปออกเดินทางไม่ได้** เนื่องจากผู้เดินทางท่านอื่นในกลุ่มโดนปฏิเสธวีซ่า หรือไม่ด้วยสาเหตุใดๆก็ตาม ทางบริษัทฯ ขอสงวนสิทธิ์ในการหักเก็บค่าใช้จ่ายจริงที่เกิดขึ้นแล้วกับท่านเป็นกรณีไป
10. **กรณีผู้เดินทางไม่สามารถเข้า-ออกเมืองได้** เนื่องจากเอกสารปลอมหรือการห้ามของเจ้าหน้าที่ไม่ว่าเหตุผลใดๆ ก็ตามทางบริษัทฯ ขอสงวนสิทธิ์ในการ **ไม่คืนค่าทัวร์ทั้งหมด**



## **ข้อมูลเพิ่มเติม**

### **เรื่องตั๋วเครื่องบินและที่นั่งบนเครื่องบิน**

1. ในการเดินทางเป็นหมู่คณะ ผู้โดยสารจะต้องเดินทางไป-กลับพร้อมกัน หากต้องการเคลื่อนวันเดินทางกลับ ท่านจะต้องชำระค่าใช้จ่ายส่วนต่างที่สายการบิน และบริษัททัวร์เรียกเก็บและการจัดที่นั่งของกรุ๊ป เป็นไปโดยสายการบินเป็นผู้กำหนด ซึ่งทางบริษัทฯ ไม่สามารถเข้าไปแทรกแซงได้ และในกรณียกเลิกการเดินทาง และได้ดำเนินการ ออกตั๋วเครื่องบินไปแล้ว (กรณีตัว REFUND ได้) ผู้เดินทางต้องรอ REFUND ตามระบบของสายการบินเท่านั้น
2. ทางบริษัทฯ ได้สำรองที่นั่งพร้อมชำระเงินมัดจำค่าตั๋วเครื่องบินแล้ว หากท่านยกเลิกทัวร์ ไม่ว่าจะด้วยสาเหตุใด ทางบริษัทขอสงวนสิทธิ์การเรียกเก็บค่ามัดจำตั๋วเครื่องบิน ซึ่งมีค่าใช้จ่าย ประมาณ 1,000 – 5,000 บาท แล้วแต่สายการบินและช่วงเวลาเดินทาง
3. หากตั๋วเครื่องบินทำการออกแล้ว แต่ท่านไม่สารถออกเดินทางได้ ทางบริษัทขอสงวนสิทธิ์เรียกเก็บค่าใช้จ่ายตามที่เกิดขึ้นจริง และรอ Refund จากทางสายการบิน ใช้เวลาประมาณ 3- 6 เดือนเป็นอย่างน้อย
4. นั่งที่ Long Leg โดยปกติอยู่บริเวณทางออกประตูฉุกเฉิน และผู้ที่จะนั่งต้องมีคุณสมบัติตรงตามที่สายการบินกำหนด เช่น ต้องเป็นผู้ที่มีร่างกายแข็งแรง และช่วยเหลือผู้อื่นได้อย่างรวดเร็วในกรณีที่เครื่องบินมีปัญหา เช่น สามารถเปิดประตูฉุกเฉินได้ (น้ำหนักประมาณ 20 กิโลกรัม) ไม่ใช่ผู้ที่มีปัญหาทางด้านสุขภาพและร่างกาย และอำนาจในการให้ที่นั่ง Long leg ขึ้นอยู่กับทางเจ้าหน้าที่เช็คอินสายการบิน ตอนเวลาที่เช็คอินเท่านั้น

### **เรื่องโรงแรมที่พัก**

1. เนื่องจากการวางแผนห้องพักของแต่ละโรงแรมแตกต่างกัน จึงอาจทำให้ห้องพักแบบห้องเดี่ยว (Single) และห้องคู่ (Twin/Double) และห้องพักแบบ 3 ท่าน/3 เตียง (Triple Room) ห้องพักอาจจะไม่ติดกัน และบางโรงแรมอาจมีห้องพักแบบ 3 ท่านจำนวนไม่มากนัก จึงขอสงวนสิทธิ์ในการเปลี่ยนแปลงตามความเหมาะสม
2. กรณีที่จัดงานจัดประชุมนานาชาติ (Trade Fair) เป็นผลให้ค่าโรงแรมสูงขึ้นมากและห้องพักในเมืองเต็ม บริษัทฯ ขอสงวนสิทธิ์ในการปรับเปลี่ยนหรือย้ายเมืองเพื่อให้เกิดความเหมาะสม

### **ข้อความซึ่งถือเป็นสาระสำหรับท่านผู้มีเกียรติซึ่งร่วมเดินทาง**

ทางบริษัทฯ เป็นตัวแทนในการจัดนำสัมมนา และการเดินทางที่มีความชำนาญ โดยจัดหาโรงแรมที่พัก อาหาร ยานพาหนะ และสถานที่ท่องเที่ยวพร้อมทั้งการสัมมนา ดูนาน เพื่อความสะดวกสบาย และเกิดประโยชน์สูงสุดในการเดินทาง ทั้งนี้ทางบริษัทฯ ไม่สามารถรับผิดชอบในอุบัติเหตุหรือความเสียหายที่เกิดจากโรงแรมที่พัก ยานพาหนะ, อันเนื่องมาจากอุบัติเหตุรวมถึงภัยธรรมชาติ, โจรกรรม, วินาศกรรม, อัคคีภัย, การผลงงาน, การจลาจล, สงครามการเมือง, การผันผวนของอัตราแลกเปลี่ยนเงินตราต่างประเทศ, การนัดหยุดงาน, ความล่าช้าของเที่ยวบิน, สายการบินเร็ว, รถไฟ, พาหนะท้องถิ่น, ตลอดจนการถูกปฏิบัติเสธออกวีซ่าจากกงสุล และ / หรือ ส่วนงานที่เกี่ยวข้องกับสถานเอกอัครราชทูต รวมถึงผู้มีอำนาจทำการแทนประจำประเทศไทย (โดยไม่จำเป็นต้องแสดงเหตุผล เนื่องจากเป็นสิทธิพิเศษทางการทูต) ซึ่งอยู่เหนือการควบคุมของบริษัทฯ หมายรวมถึงในระหว่างการเดินทางท่องเที่ยวทั้งใน หรือ ต่างประเทศ แต่ทางบริษัทฯ มีความคุ้มครอง และประกันอุบัติเหตุ ตามเงื่อนไขที่บริษัทฯ ที่รับประกันในกรณีที่ผู้ร่วมเดินทางถูกปฏิบัติเสธโดยเจ้าหน้าที่ตรวจคนเข้าเมืองของประเทศไทย และ/หรือ ต่างประเทศ มิให้เดินทางออก หรือ เข้าประเทศ เนื่องมาจากความประพฤติผิดกรรมของผู้เดินทาง ไม่ปฏิบัติตามกฎระเบียบด้านการควบคุมโรคติดต่อเฉพาะพื้นที่ที่มีการปลอมแปลงเอกสารเพื่อการเดินทาง รวมถึงมีสิ่งผิดกฎหมาย บริษัทฯ จะไม่คืนค่าใช้จ่ายใดๆ รายละเอียดด้านการเดินทาง อาจมีการเปลี่ยนแปลงได้ตามความจำเป็น หรือเพื่อความเหมาะสมทั้งปวง โดยมีต้องแจ้งให้ทราบล่วงหน้า ทั้งนี้การขอสงวนสิทธิ์ดังกล่าว บริษัทฯ จะยึดถือและคำนึงถึงผลประโยชน์ตลอดจนความปลอดภัยของท่านผู้มีเกียรติ ซึ่งร่วมเดินทางเป็นสำคัญ

